

FI-FORUM

Tillsynen av försäkringsföretagen

FI-forum

17 maj 2016

FI-FORUM



Agenda

14.00 – 14.10	Inledning
14.10 – 14.30	Försäkringsföretagens hantering av överskott
14.30 – 14.50	Riskhantering i en lågräntemiljö
14.50 – 15.10	Orsa och företagsstyrningen
15.10 – 15.20	Regelarbitrage i blandade bolag
15.20 – 15.30	Frågor och avslutning



Konsumentskydd

FI-FORUM

Försäkringsföretagens hantering av överskott

Per Jakobsson

Enhetschef Försäkringsrisker



Innehåll

- Fördelning av överskott
- Försäkringstekniska riktlinjer
- Observationer
- FI:s arbete

Fördelning av överskott



Traditionell livförsäkring

- Innehåller garanti
- Kunden får del av överskottet
- Överskott när avkastningen överstiger garanterad ränta
- Utbetalningar kan bli betydligt större än garantin

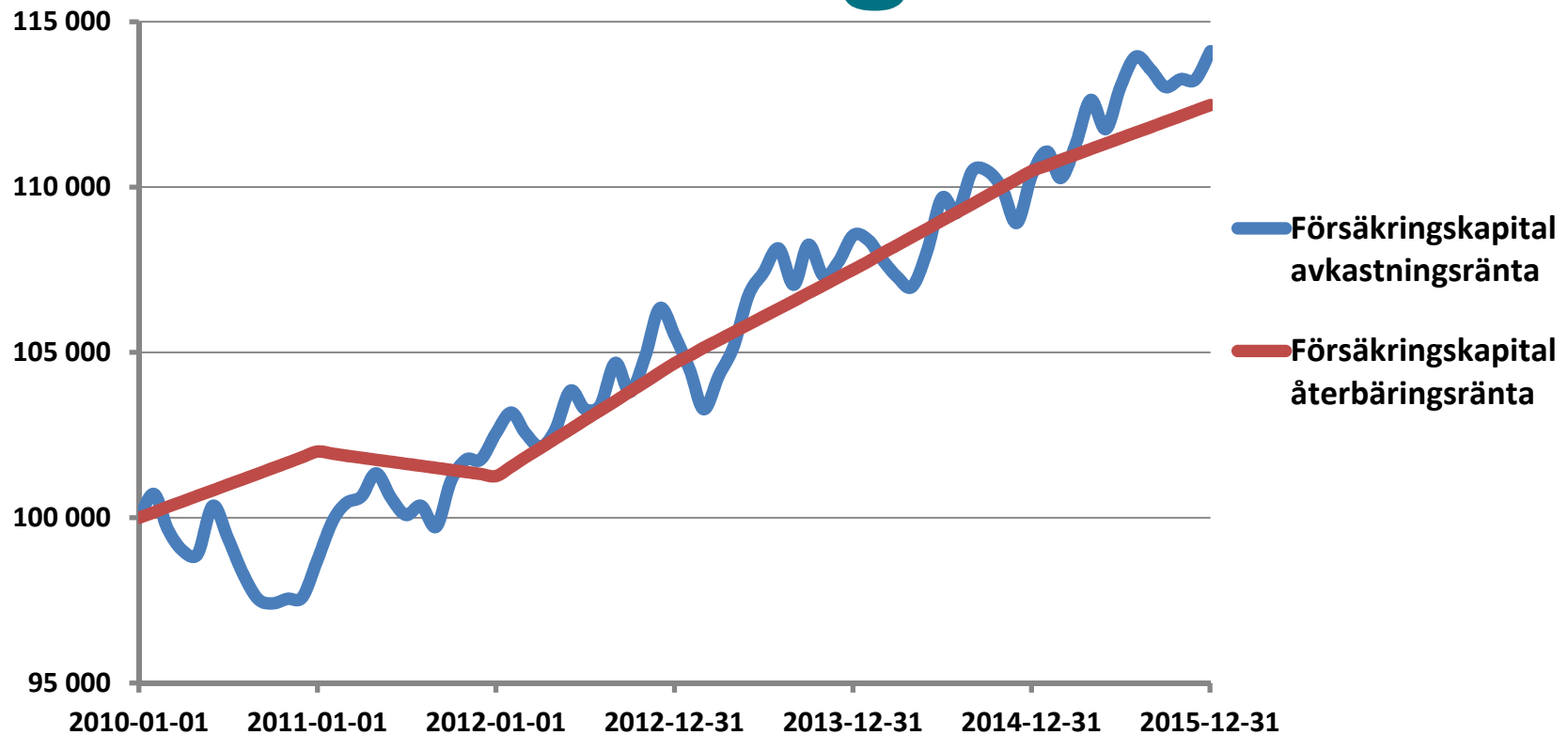
Kontributionsprincipen

- Rätt till det överskott som man själv bidragit till
- Fördelning mellan grupper och generationer ska vara rättvis
- Verksamhetsgrenar ska bedömas separat och vara självbärande
- Premier inom en gren får inte täcka förluster inom en annan

Vilka risker ser FI?

- Svårt för kunder att veta om de har fått vad de har rätt till
- Svårt att förstå begrepp och metoder som används i branschen

Återbärings- kontra avkastningsränta



Återbäringsränta

- Upplevs stabilt ur kundperspektiv
- Kan ge företaget möjlighet att investera mer långsiktigt
- Kan medföra att kunden inte får del av överskott som den bidragit till
- Kan leda till att kunder får del av överskott som de inte bidragit till
- Hög återbäringsränta kan användas som marknadsföringsargument

Försäkringstekniska riktlinjer

Regler före 1 januari 2016

- Få regler om återbäring och konsolideringsfond
- Principer för fördelning av återbäring
- Kompletterande allmänna råd:
 - Uppdelning mellan tjänstepension och övrig livförsäkring i riktlinjerna
 - Intervall för kollektiv konsolidering i riktlinjerna
 - Konsolideringspolicy i riktlinjer eller annat dokument

Nya krav

- I kraft 1 januari 2016
- Hårdare krav på innehåll i riktlinjer och beräkningsunderlag
- Vill förbättra intern kontroll av överskottshantering
- I de försäkringstekniska riktlinjerna ska det nu tydligare framgå:
 - Vilka som har rätt till återbäring
 - Hur skillnader mellan olika försäkringar påverkar fördelningen av överskott
- Beräkningsunderlaget ska precisera principerna i riktlinjerna

Vad har FI sett?

Otydlig information

- Svårt för kunden att avgöra om fördelningen av överskott är rättvis
- Svårt för FI att kontrollera om företagen följer sina riktlinjer

Förändringar i branschen

- Företag har börjat arbeta med frågor kring fördelning av överskott:
 - Några har ändrat återbäringsmodell
 - En del har infört individualiserad återbäringsränta

Komplexa frågor

- Höga krav på företagens analyser av hanteringen av överskott
- Viktigt att frågorna beskrivs i företagens interna riktlinjer
- Riktlinjerna ska kunna användas som styrinstrument för överskottshanteringen

Otydliga riktlinjer

- FI har sett brister i de försäkringstekniska riktlinjerna:
 - Allmänt hållna
 - Otydliga i den faktiska hanteringen
 - Hur konsolideringsfonden ska fördelas är otydligt i de interna riktlinjerna

Fl:s arbete

FI:s målsättning

- Företagen ska:
 - Tydliggöra sina beräkningsrutiner
 - Öka sin transparens
 - Förbättra information till kund om bestämning av återbäringsräntan

Vad förväntar vi oss?

- Ökad rättvisa i tillämpningen av kontributionsprincipen

Planerade aktiviteter

- Försäkringstekniska riktlinjer granskas mot nya införda föreskrifter (FFFS 2015:8)
- Frågor till företag om hur efterlevnad av riktlinjer säkerställs
- Frågor till företag kring hur beslut om fördelning av överskott tas

Planerade aktiviteter forts.

- Vidare analyser kring frågorna:
 - Vilket överskott är det som bör fördelas i enlighet med kontributionsprincipen?
 - Till vem och hur ska överskottet fördelas?
 - När bör företaget fördela överskottet?
- Förslag till åtgärder i regelverk och tillsyn

FI-FORUM

Riskhantering i en lågräntemiljö

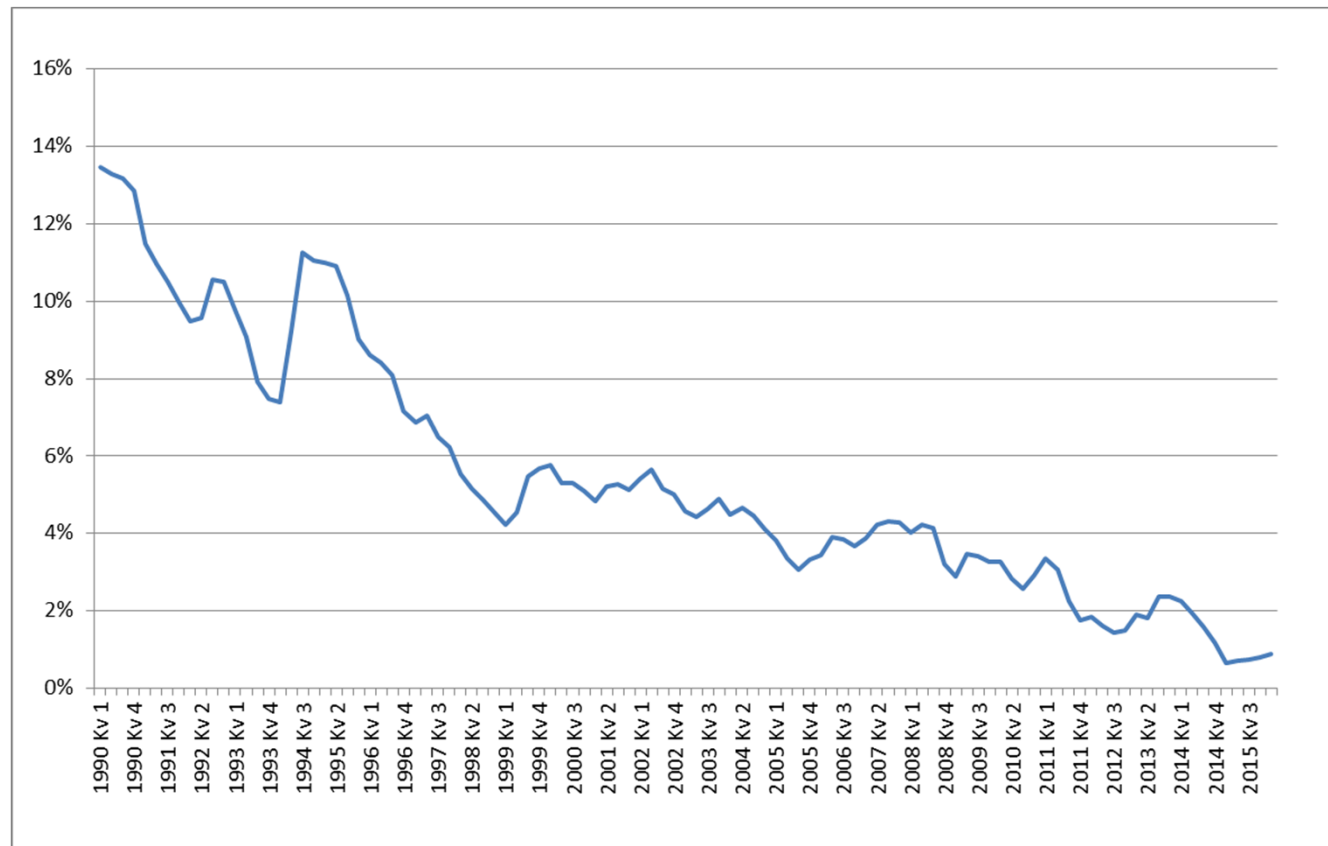
Per Griberg

Enhetschef Finansiell analys



Fortsatt lågräntemiljö

Svensk statsobligation, tio års löptid



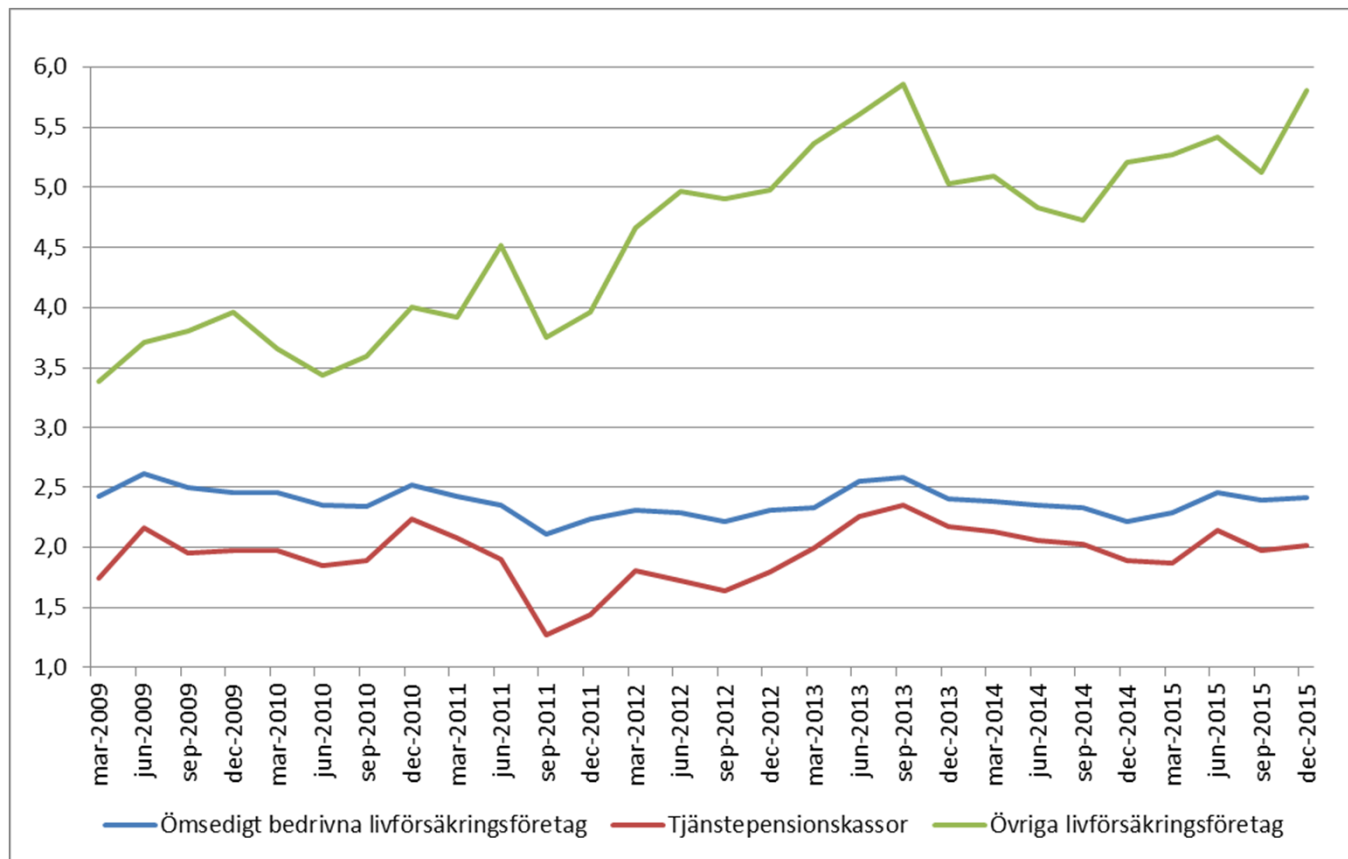
Källa: Riksbanken

Varför är bolagen sårbara?

- Långa pensionsåtaganden med finansiella garantier i traditionell försäkring
- Svårigheter att matcha tillgångar och åtaganden
- Värderade utifrån marknadsräntor
- Procyklikalitet – marknadsnedgångar förstärks

Kapitalkrav uppfylls...

Trafikljuskvot

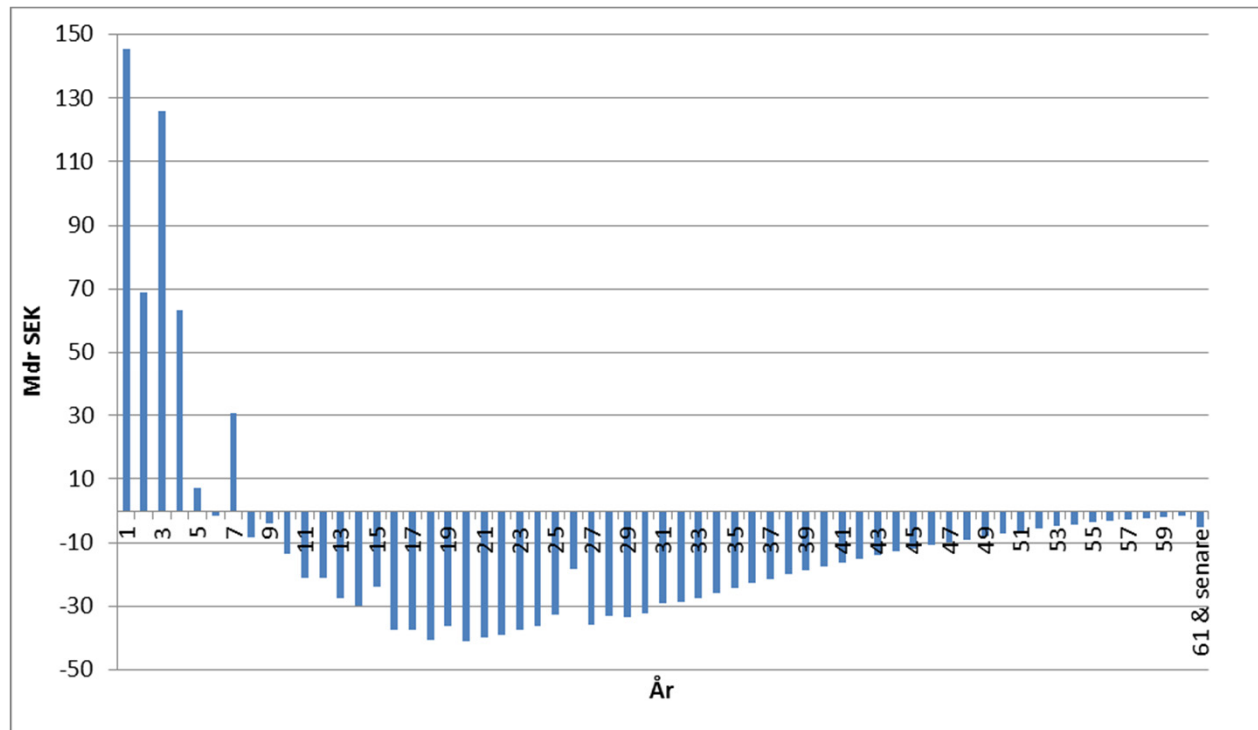


Källa: FI

...men kassaflöden visar på ekonomiska risker

Nettokassaflöden, svenska livförsäkringsföretag

Räntebärande tillgångar - garanterade åtaganden



Källa: FI

FI:s undersökning 2015

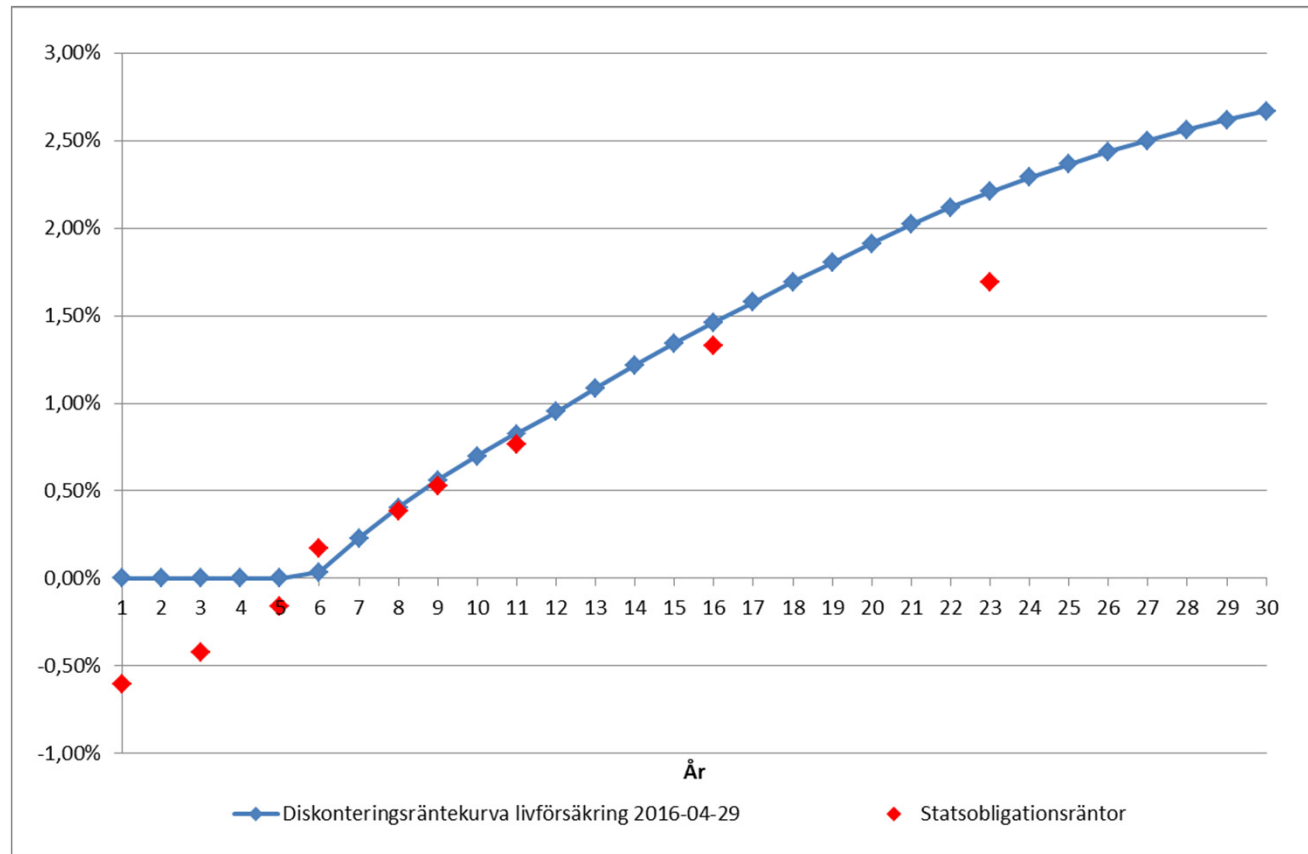
- Räntebärande tillgångar täcker garanterade åtaganden i cirka 23 år
- Vilken avkastning krävs på övriga tillgångar för att täcka resterande åtaganden vid långvarigt låga räntor?
 - Garanterade åtaganden kan uppfyllas under förutsättning att övriga tillgångar behåller sitt värde och utan någon framtida avkastning
 - För att uppfylla garanterade åtaganden och solvenskrav samt betala återbäring krävs en viss framtida avkastning på övriga icke räntebärande tillgångar

Ökad sårbarhet

- O gynnsam utveckling på till exempel aktiemarknaderna kan medföra solvensproblem
- Att kunna möta åtaganden i ett scenario med både låga räntor och fallande tillgångspriser ställer höga krav på riskhantering
- Riskhanteringen måste avspegla ekonomiska risker och inte endast regelverkens krav
 - Generellt sett välutvecklad analys och rapportering men förbättringar kan göras i vissa bolag

Risker med regelverket

Livförsäkringsföretagens diskonteringsräntekurva och svenska marknadsräntor



Källa: FI och Thomson Reuters

Hur hanteras riskerna?

- Matchning av tillgångar och skulder
 - Begränsat utbud av räntebärande värdepapper med lång löptid
 - Investeringar i alternativa tillgångar med lång löptid kan både minska och öka risken
- Ändringar i produktutbud och finansiella garantier
 - Nyförsäljning av engångspremier i serie
 - Sänkta garantinivåer
- Hantering av överskott

FI-FORUM

Orsa – en del av företagsstyrningen

Timothy Yuan

Enhetschef Tillsyn försäkring och pension



Totalt solvensbehov

- Vad är det?
- Hur kommer företaget fram till det?

Riskprofil och affärsstrategi

- Ska ligga till grund för bedömningen av de totala solvensbehoven
- Central koppling mellan ett företags affärsstrategi, riskprofil, risktolerans och egen solvensbedömning

Totalt solvensbehov i Orsa:n

- Beskriva den egna bedömningen av det totala solvensbehovet
- Motivera den egna bedömningen av det totala solvensbehovet
- Framåtblickande bedömning

Styrelsens engagemang viktigt

- Styrelsens engagemang är avgörande
- Eventuella åtgärder
- Bättre process ju mer styrelsen engagerar sig

Stresstester/känslighetsanalyser

- Gör relevanta stresstester
- Var framåtblickande
- Dra slutsatser
- Effekt på bedömningen av det totala solvensbehovet

Tillsyn

- Orsa kommer vara ett fokusområde

FI-FORUM

Regelarbiterage i blandade bolag

Greta Wennerberg

Senior redovisningsexpert, Solvens och redovisning



Övergångsreglering

- Tjänstepensionsförsäkringar – stor del av livförsäkringsmarknaden
- Äldre regler i FRL för tjänstepensionsverksamheten
- Uppdelning av verksamheten – ”mjuk separation”
 - framgår av motivtexter
- Samlat kapitalkrav
 - Solvens 1 (tjänstepensionsverksamheten)
 - Solvens 2 (övrig livförsäkring)
- 4 års övergångsperiod

Problemområden

- Svårtillämpat regelverk – äldre och nya regler samtidigt
- Försvårar styrning av företag
- Försämrar konsumentskydd
- Försvårar jämförelse mellan företag

Risker för regelarbiter

- Incitament att styra kapitalkraven
- Mer riskfyllda tillgångar i tjänstepensionsverksamheten
- Snedfördelad avkastning
- Tillämpningen av kontributionsprincipen

Vad gör FI?

- Undersöker tillämpningen av separationskraven
- Granskar dokumentation och tillämpade principer för separation
- Undersöker hur kapitalkraven påverkas av separationen
- Har en dialog med Finansdepartementet

Frågor?

FI-FORUM

FI-FORUM

FI-FORUM

FI-FORUM

FINANSIENSPER
KTIONEN

A large, stylized blue letter 'F' logo is the central focus. The 'F' is composed of thick, rounded strokes. The top horizontal bar is slightly curved. The vertical stem is straight, and the bottom horizontal bar is also slightly curved, mirroring the top bar. The 'F' is positioned in the center of the page, with the words 'FINANSIENSPER' and 'KTIONEN' arranged around it to form a circular shape.