

FI-FORUM

# Utlagd verksamhet – regelefterlevnad och risk

FI-forum

12 april 2016

FI-FORUM



FI-FORUM

# Utlagd verksamhet – regelefterlevnad och risk

Jonathan Söderblom

Finansinspektör, Fondtillsyn

Anders Westerlund

Finansinspektör, Tillsyn värdepappersverksamhet



# Syfte med undersökningen

- Kartläggning av:
  - Uppföljning
  - Tidsåtgång
  - Kontroller

# Genomförande

- Enkätundersökning i september 2015.
- 60 bolag
  - 30 värdepappersbolag
  - 30 fondbolag och förvaltare av alternativa investeringsfonder
- 20 frågor
  - 10 frågor rörande funktionen för regelefterlevnad
  - 10 frågor rörande riskfunktionen
- FI har inte kontrollerat någon dokumentation

## Fråga 1 och 2

1. På vilka grunder valde bolaget uppdragstagaren?
2. Hur säkerställer bolaget att uppdragstagaren, eller om den som utför arbetet är en annan person, har tillräcklig erfarenhet, kompetens samt resurser för att fullgöra sitt uppdrag?

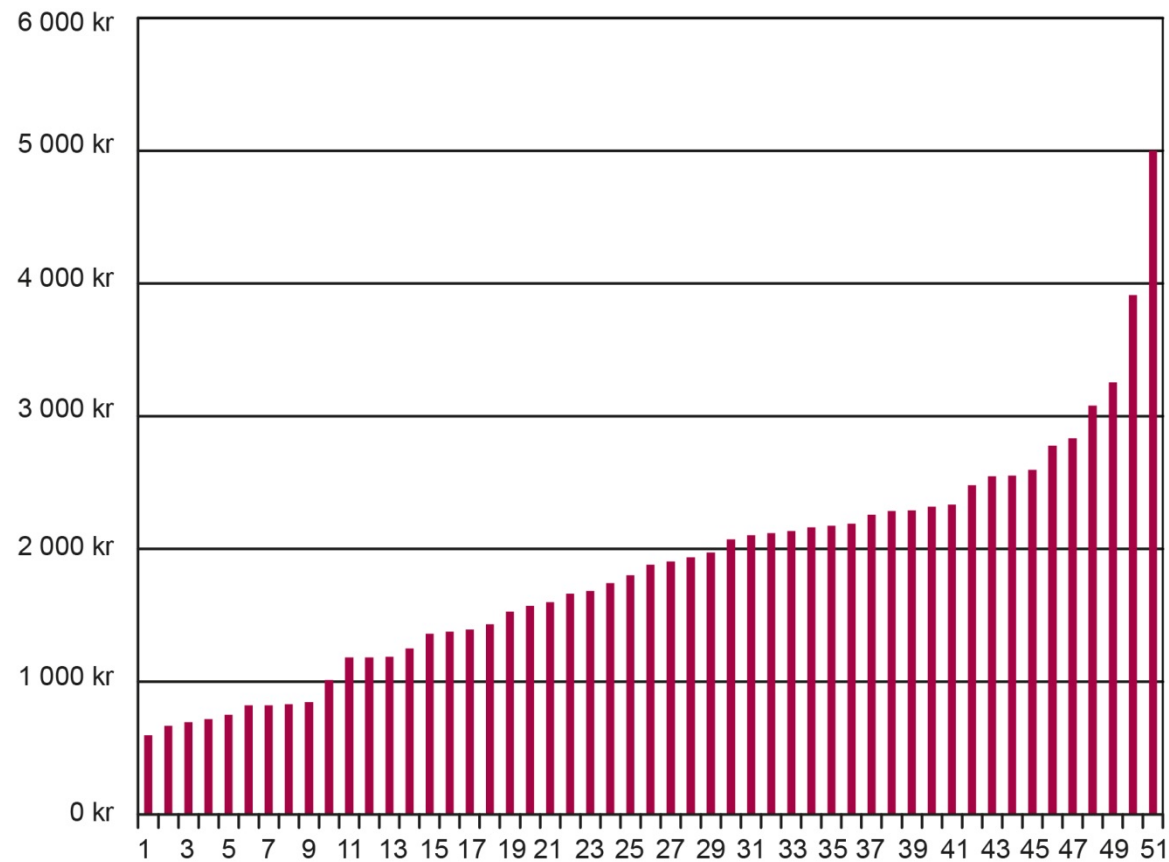
*Svar: Lång erfarenhet, rätt kompetens, liknande uppdrag, välrenommerad byrå, genom rekommendationer, har tillräckliga resurser, personbaserat m.fl.*

- Viktigt med en helhetsbedömning

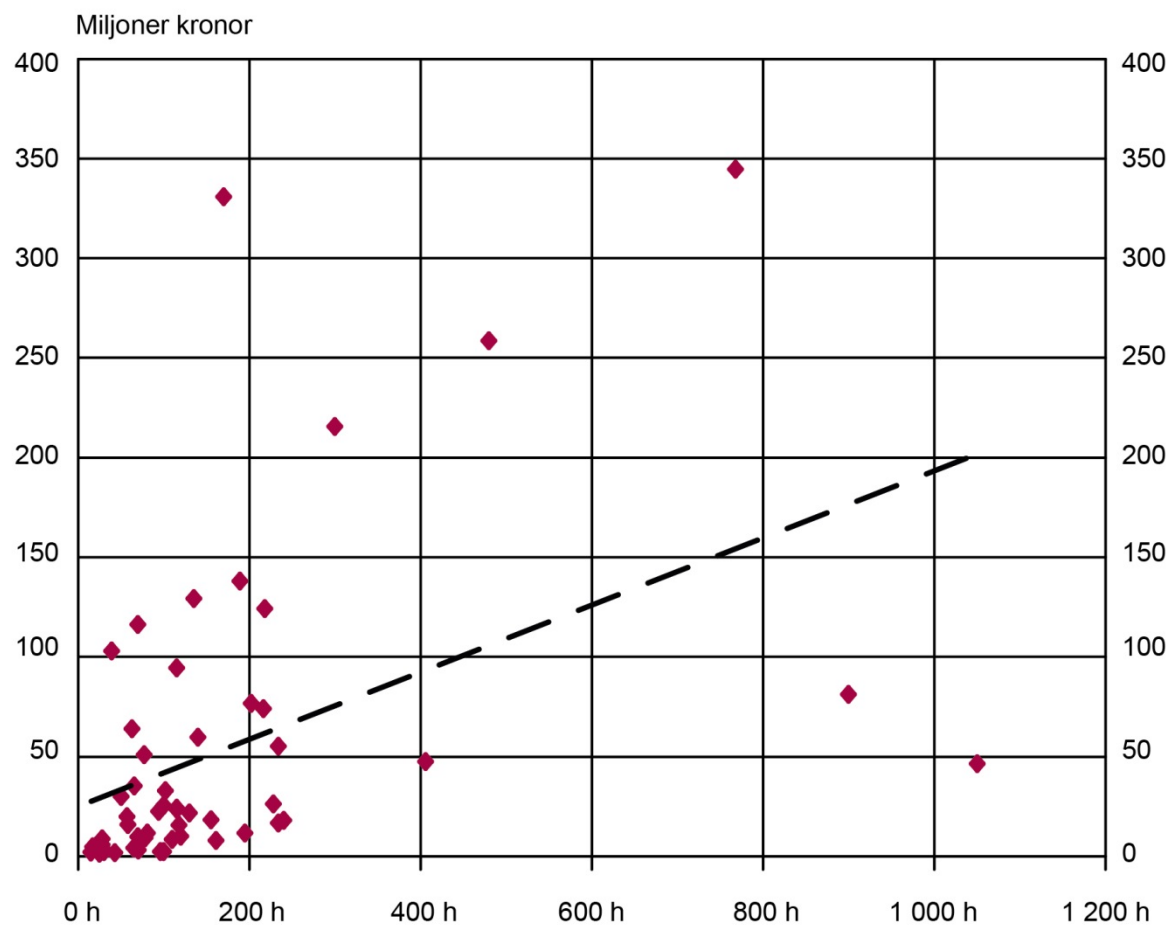
## Fråga 3 och 4

3. Hur många timmar har uppdragstagaren fakturerat bolaget under 2014?
4. Hur mycket har bolaget betalat uppdragstagaren för året 2014?

# Genomsnittliga timkostnader för utlagda verksamheter

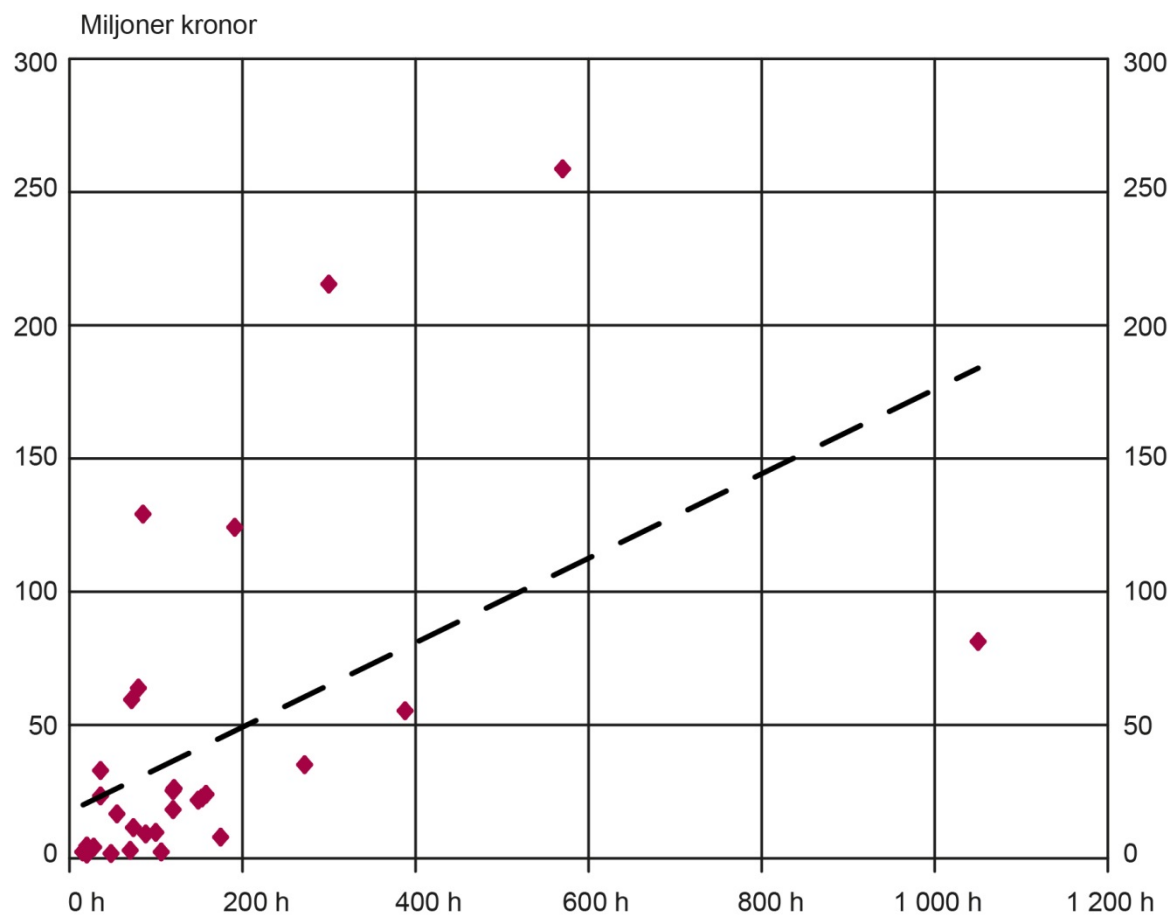


# Nedlagd tid på regelefterlevnad i förhållande till omsättning





# Nedlagd tid på riskfunktionen i förhållande till omsättning



## Fråga 5

5. Finns det en årlig arbetsplan för funktionen för regelefterlevnad och risk avseende år 2014?

*Svar: Regelefterlevnadsfunktionen 100 procent av fallen, riskfunktionen 94 procent av fallen.*

- Vikten av en riskbaserad arbetsplan

## Fråga 6

6. Vilka kontroller av bolagets regelefterlevnad har utförts av uppdragstagaren under år 2014?

*Vanligaste svaren: Egna affärer, åtgärder mot penningtvätt och finansiering av terrorism, uppdragsavtal, kunddokumentation, ersättningspolicys, etiska frågor/intressekonflikter och kundklagomål.*

- Fokus på verksamhetsområdena.

## Fråga 7

7. Om kontroller utförts, har någon av dessa lett till åtgärder, exempelvis ändring av interna styrdokument?

*Svar: I 75 procent av fallen har åtgärder vidtagits.*

## Fråga 8

8. Har bolaget utvärderat uppdragstagarens arbete?

*Svar: I 100 procent av fallen har bolagen gjort utvärdering.*

- Vikten av löpande utvärdering
- Vikten av intern sakkunskap och interna resurser

## Fråga 9 och 10

9. Har uppdragstagaren upprättat rapporter avseende regelefterlevnaden och riskhanteringen under år 2014?
10. Har uppdragstagaren rapporterat till styrelsen under 2014, vänligen ange om detta skett skriftligen och/eller genom deltagande på styrelsemöte.

*Svar: I 99 procent av fallen har uppdragstagaren upprättat skriftliga rapporter till styrelsen.*

- Har brister uppdragats? Om ja, - vilka åtgärder har vidtagits?

# Summering av resultaten

- Uppföljning, utvärdering och kontroll sker
- Viss avvikelse förekommer
- FI belyser vikten av uppföljning och utvärdering av den utlagda verksamheten med betoning på:
  - Ett verksamhetsanpassat arbete utifrån art omfattning och komplexitet
  - Ett arbete med fokus på de verksamhetskritiska områden

FI-FORUM

FI-FORUM

FI-FORUM

FI-FORUM

FINANSPER  
F  
TIONEN