

Periodisk rapportering penningtvätt – nyheter 2025



2024-11-20

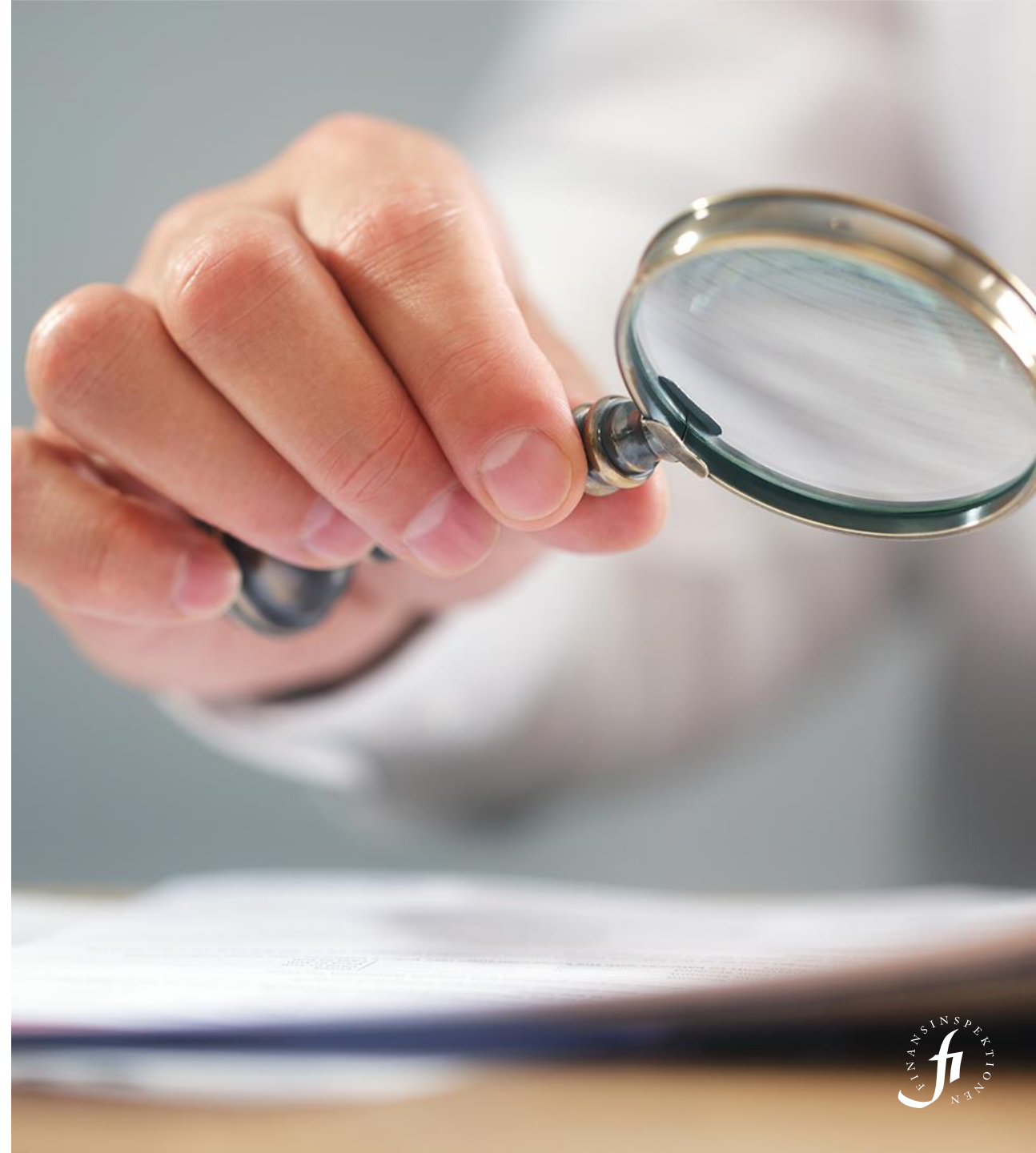


Bakgrund

För att förstärka FI:s möjligheter till en mer effektiv tillsyn har ett antal nya frågeställningar tillförts till den periodiska rapporteringen.

De nya frågeställningarna ska förse FI med mer information som används som underlag för en riskbaserad tillsynsplanering.

De nya frågeställningarna handlar i huvudsak om distributionskanaler och bemanning och gränsöverskridande transaktioner.



Nya frågeställningar

- Här presenteras de nya frågeställningarna i den ordning de framgår i svarsformuläret. Vid varje frågeställning anges dess plats i formuläret. Sammanlagt är det cirka 20 nya frågeställningar. Vissa tidigare frågeställningar har omformulerats eller flyttats.
- I år har det tillkommit ett eget avsnitt "G" i formuläret för gränsöverskridande transaktioner.
- Rapporteringen ska ske i Fidac, FI:s rapporteringsportal.



Avsnitt A. Företagets produktutbud

A30. Ny frågeställning: "Ange företagets produktutbud": "Virtuell IBAN".

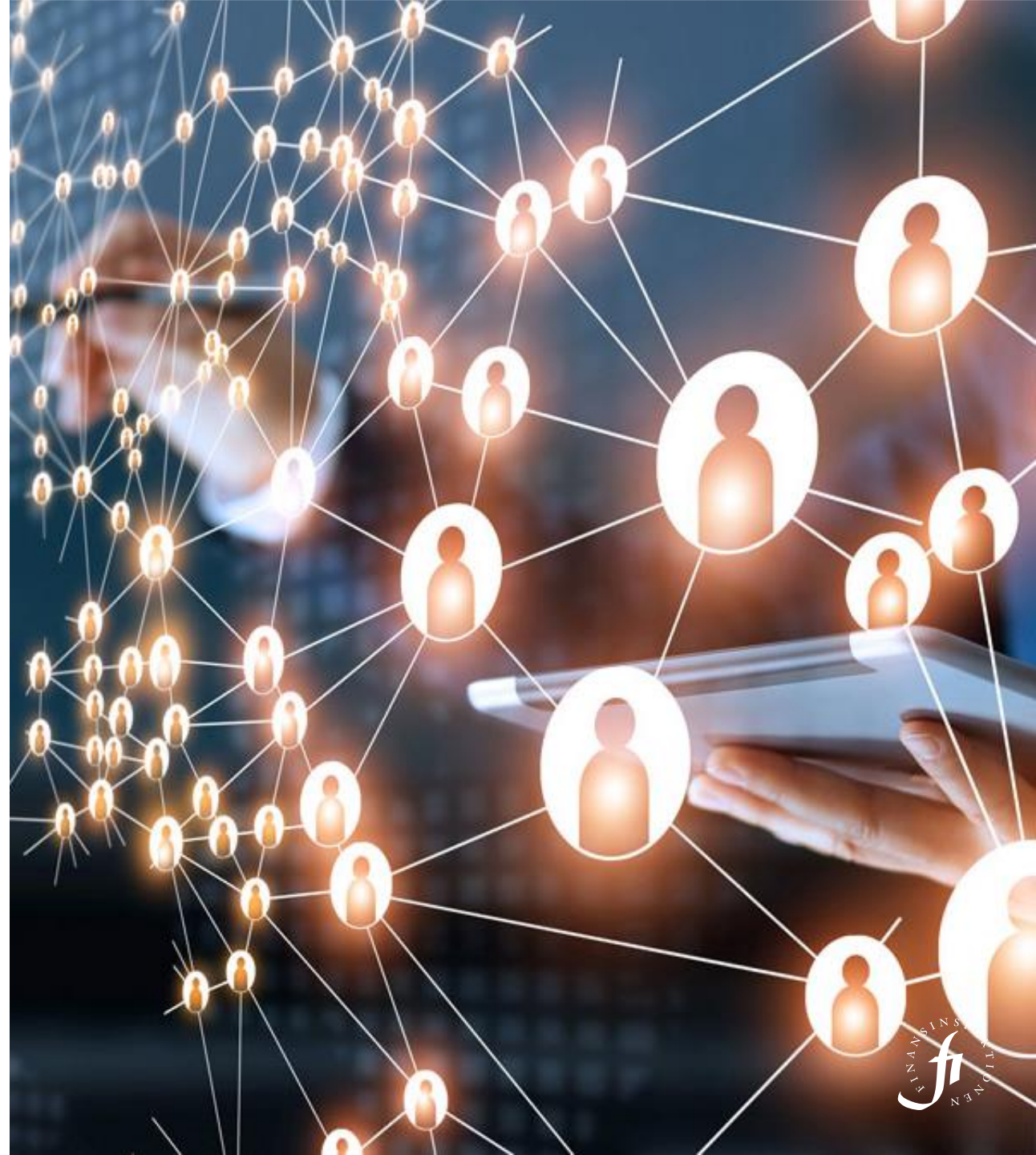


Avsnitt A. Distributionskanaler

- A33. Etableras affärsförbindelser genom fysiska möten med kunder?
- A34. Sker försäljning eller förmedling av tjänster och produkter genom fysiska möten med kunder?
- A35. Etableras affärsförbindelser genom digitala kanaler, telefon eller mejl/brev?
- A36. Sker försäljning eller förmedling av tjänster och produkter via distans, exempelvis via digitala kanaler, telefon eller mejl/ brev?
- A37. Etableras affärsförbindelser genom ombud eller tredje part?
- A38. Sker försäljning eller förmedling av tjänster och produkter genom ombud och eller tredje part?

Avsnitt C. Korrespondentförbindelse

Den tidigare frågeställningen ”*Ange uppgift om korrespondentbanker med skatterättslig hemvist i*” med svarsalternativ C18-C20 har omformulerats till ”*Ange det totala antalet institutioner till vilka ni **tillhandahåller** korrespondentförbindelser*” och ”*Ange det totala antalet institutioner till vilka ni **innehär** korrespondentförbindelser*” med svarsalternativ Sverige, EU/EES och Utanför EU/EES, C18-C23.



Avsnitt D. Övervakning

- D5. Har företaget särskilda scenarier i sin transaktionsmonitorering för att identifiera misstänkt penningtvätt?
- D6. Har företaget särskilda scenarier i sin transaktionsmonitorering för att identifiera misstänkt terrorismfinansiering?



Avsnitt D. Rapportering

- D8. Hur många rapporter om misstänkt penningtvätt har företaget lämnat till Finanspolisen under det senaste året?
D9. - avseende fysiska personer?
D10. - avseende juridiska personer?
- D11. Hur många rapporter om misstänkt terrorismfinansiering har företaget lämnat till Finanspolisen under det senaste året?
D12. - avseende fysiska personer?
D13. - avseende juridiska personer?



Avsnitt E. Bemanning

- E7. Hur många heltidsanställda arbetar dedikerat med att motverka penningtvätt och finansiering av terrorism i affärsverksamheten?
- E8. Hur många heltidsanställda arbetar dedikerat med att motverka penningtvätt och finansiering av terrorism i kontrollfunktionerna?
- E9. Hur många heltidsanställda arbetar dedikerat med att säkerställa att verksamheten efterlever sanktionsregelverket?



Avsnitt E. EU-förordningar avseende sanktioner

- E17. Finns en utsedd senior medarbetare med ansvar sanktionsregelefterlevnad?
- E18. Finns en dokumenterad bedömning av riskexponering gentemot sanktioner?
- E19. Har företaget en utbildning i sanktionsregelefterlevnad till medarbetare?



Avsnitt F. Utbildning

Den tidigare frågeställningen F4. *"Om utbildning finns, har den genomförts under det senaste året?"* har ändrats till *"Hur många av företagets anställda har genomgått utbildning under senaste året?"*



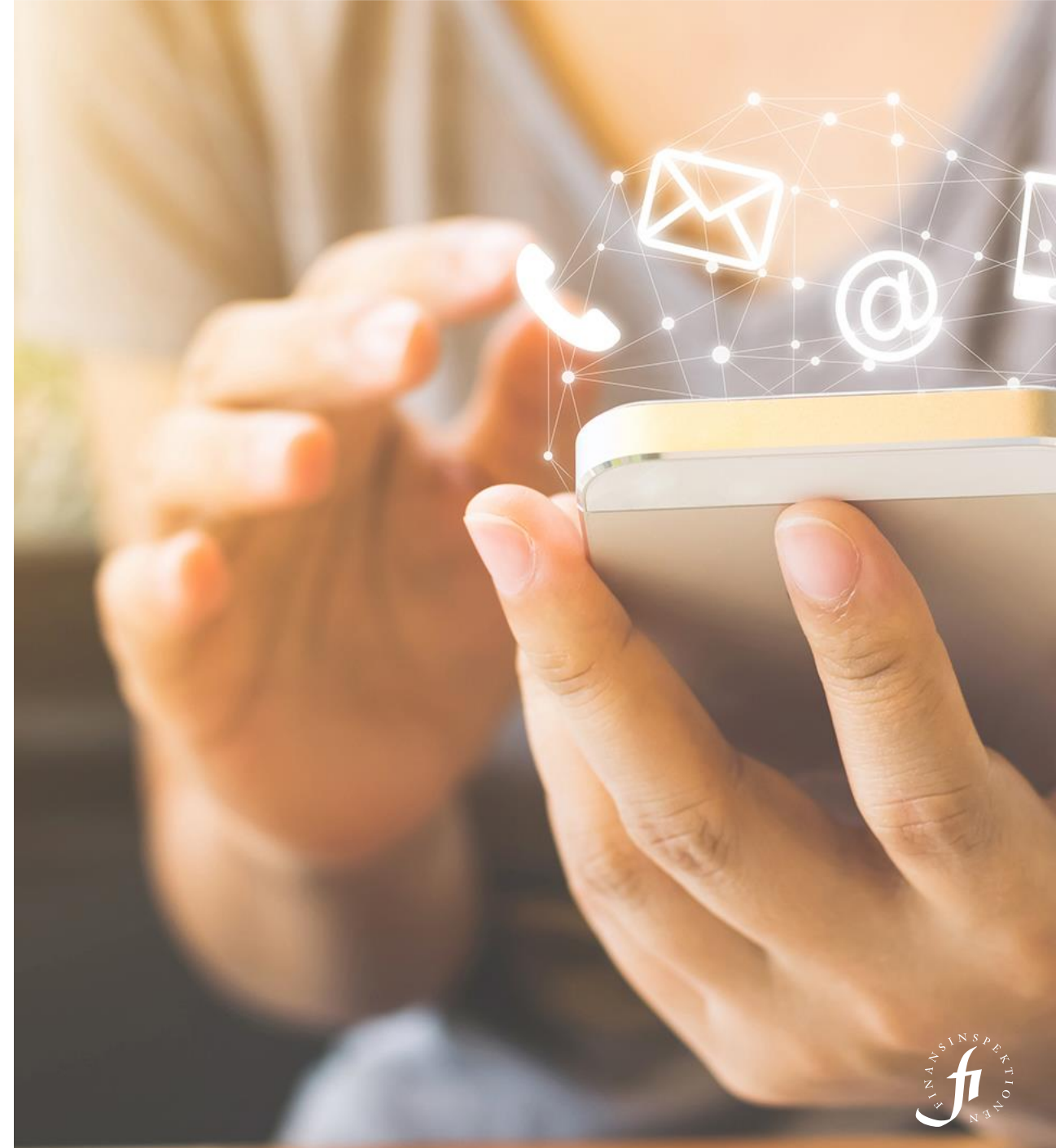
Avsnitt G. Gränsöverskridande transaktioner

- G1. Genomför företaget gränsöverskridande transaktioner?
- G2. Hur stort är det sammanlagda värdet av de gränsöverskridande transaktionerna?
- G3. Alla företag vars gränsöverskridande transaktioner sammanlagt har överstigit 25 mrd kr under senaste räkenskapsåret ska redogöra för antal och volym i kr transaktioner under föregående år per avsändande och mottagande jurisdiktion. Rapportering kan ske på två sätt, antingen manuell rapportering eller via JSON-fil.



Övriga ändringar

- Avsnitt A. Frågeställningen om företagets produktutbud A10-A30, besvaras med flervalsalternativ i en fönsterlist.
- Avsnitt B. Frågeställningen *"Ange de länder (om några) som företaget i den allmänna riskbedömningen bedömt som hög risk samt har affärsförbindelser i"* B13, besvaras med flervalsalternativ i en fönsterlist.
- Avsnitt E. Frågeställningarna om hur ofta kontroller sker mot sanktionslistorna E13-14, besvaras med *"Dagligen"*, *"Veckovis"* eller *"Månadsvis eller mer sällan"*.



Mer information

www.fi.se/sv/bank/penningtvatt/rapportera-till-fi/

Här finns mer information om rapportens innehåll, såsom *Frågor och svar* med mer ingående förklaringar till vissa frågeställningar.

Teknisk hjälp och support (lathundar, instruktionsfilmer för inloggning och behörighetshantering) www.fi.se/sv/e-tjanster-och-blanketter/rapportera-till-fi/fidac/

Kontakt (frågor kring innehållet i rapporten, ej teknisk support)

periodiskrapporteringpenningtvatt@fi.se

